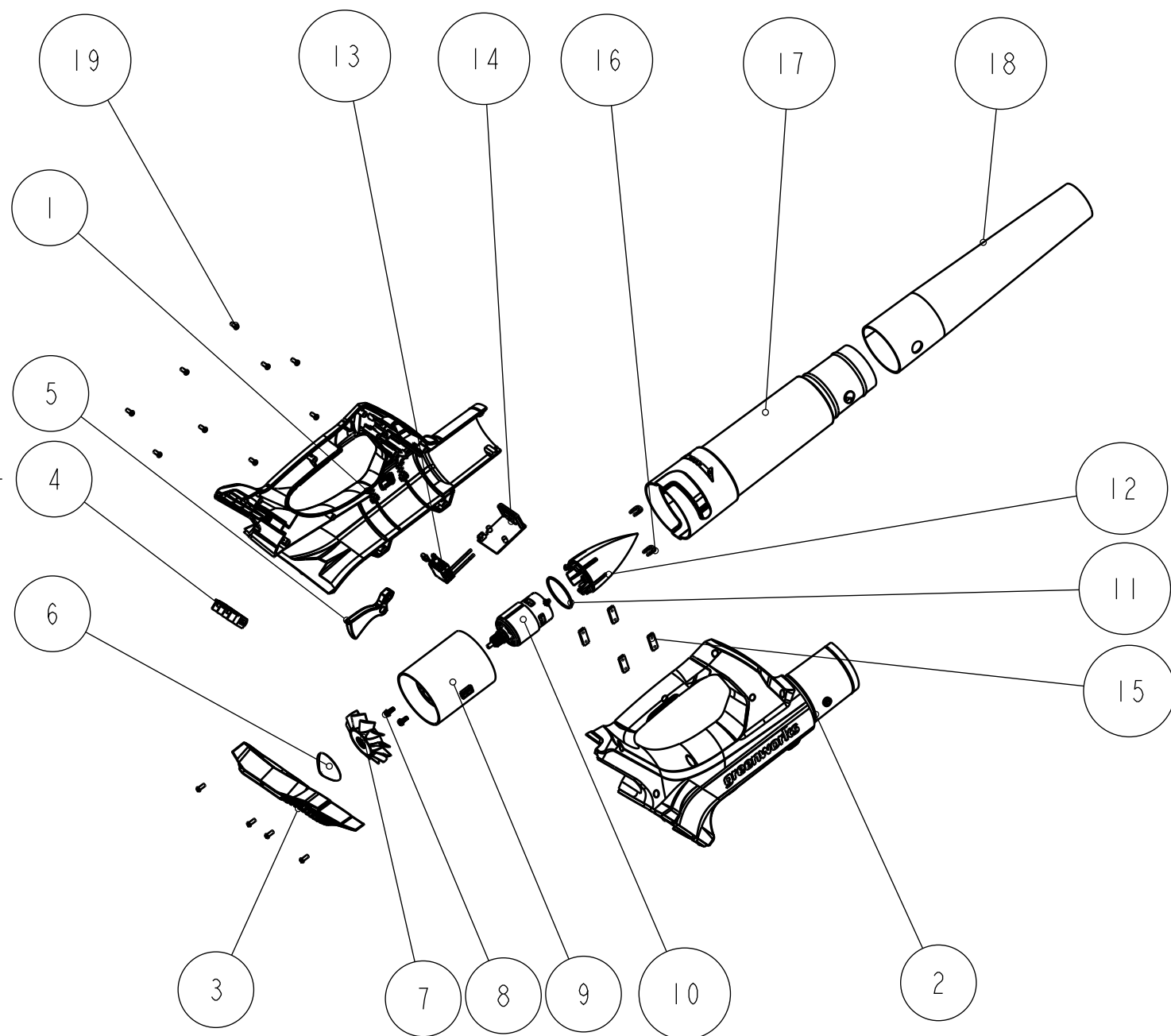


24V BLOWER



序号	文件名称	中文名称	数量	材料	单件重量	合计重量	备注	ERP号
19	32202788	自攻螺钉	13		0.00	0.00		32202788
18	341081805	下吹管	1	金華5502HDPE	0.00	0.00		341081805
17	341071805	上吹管	1	金華5502HDPE	0.00	0.00		341071805
16	32203878	U型卡扣	2	65Mn	0.00	0.00		32203878
15	34201808	电机减震垫	4	NBR				34201808
14	T0400230-00	24V轴流吹风机线路板	1		0.00	0.00		362011805
13	36301836DK	调速开关	1	组合件	0.00	0.00		36301836DK
12	341051805	导流锥	1	ABS	0.04	0.04		341051805
11	342011805	O型圈	1	丁腈橡胶	0.00	0.00		342011805
10	T0300092-00	775-24V欧款轴流吹风机电机	1	未设置材料				T0300092-00
9	341041805	通道	1	ABS	0.12	0.12		341041805
8	33203505-1	十字盘头螺钉和外锯齿锁紧圈组合件(带胶)	2	Q235	1.64	3.28	表面硬度HV[0.2]1450以上,芯部硬度HV[0.2]1200-400	33203505-1 33203505-1
7	341061805	风叶	1	PA6+G30	0.03	0.03		341061805
6	34109811	风叶接头	1		0.00	0.00		34109811
5	341031816	开关板机	1	抗静电ABS	0.01	0.01		341031816 341031816
4	34106978	机壳插座	1	阻燃PA6-RG301BK001 V0黑色	0.00	0.00		34106978
3	341031805	进风罩	1	PP-35090	0.08	0.08		341031805
2	341021805	右机壳	1		0.00	0.00		341021805
1	341011805	左机壳	1		0.00	0.00		341011805

版本号

B

重要度等级

材料		装配体		常州格力博集团	
材料ERP		-		GW 24V轴流吹风机	
设计	标准化	阶段标记	视角标记	重量	比例
校对				193791.88	1:8
审核	批准	共1张		第1张	
工艺	日期	图号		ERP号	
		2402207		2402207	